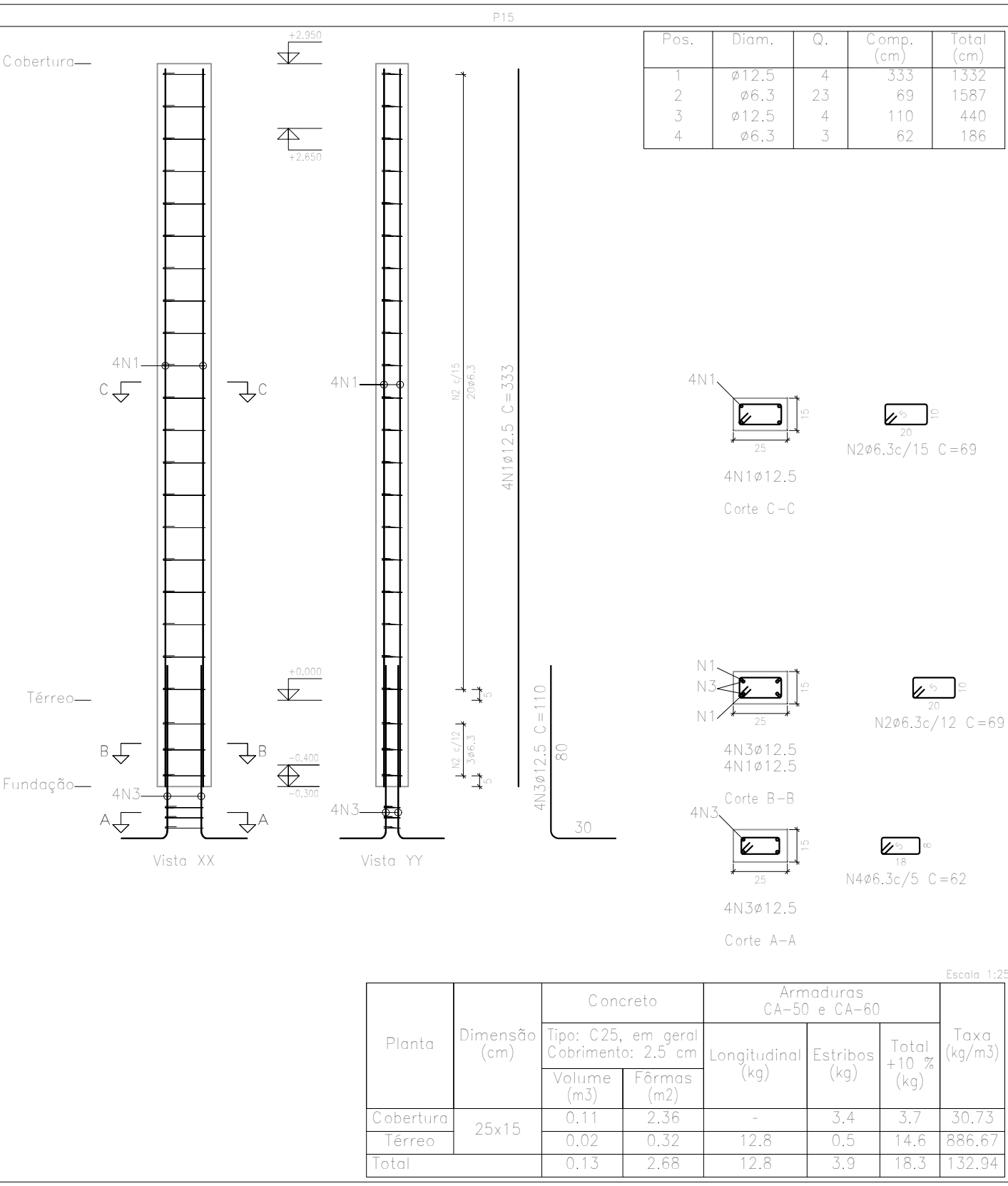
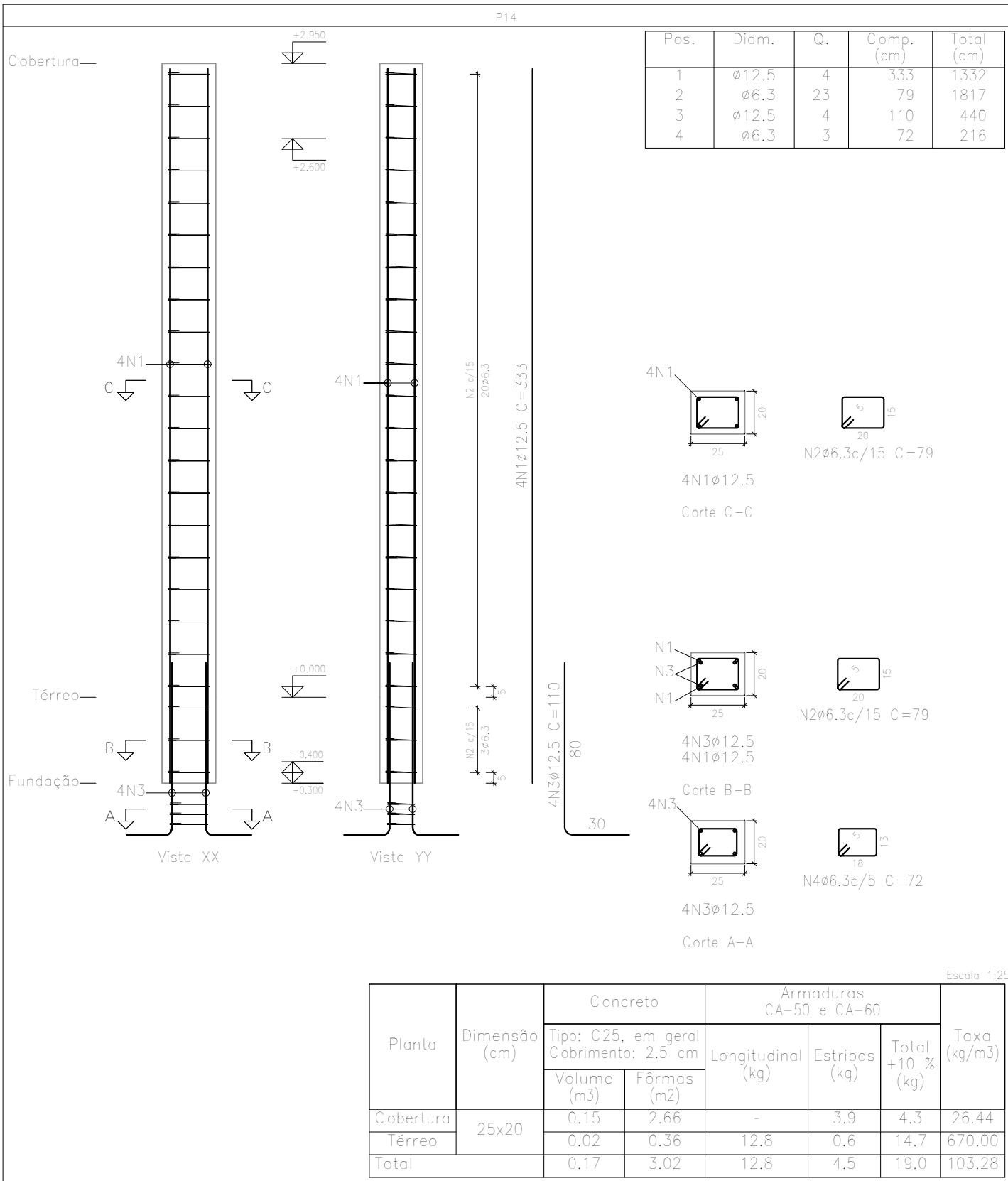
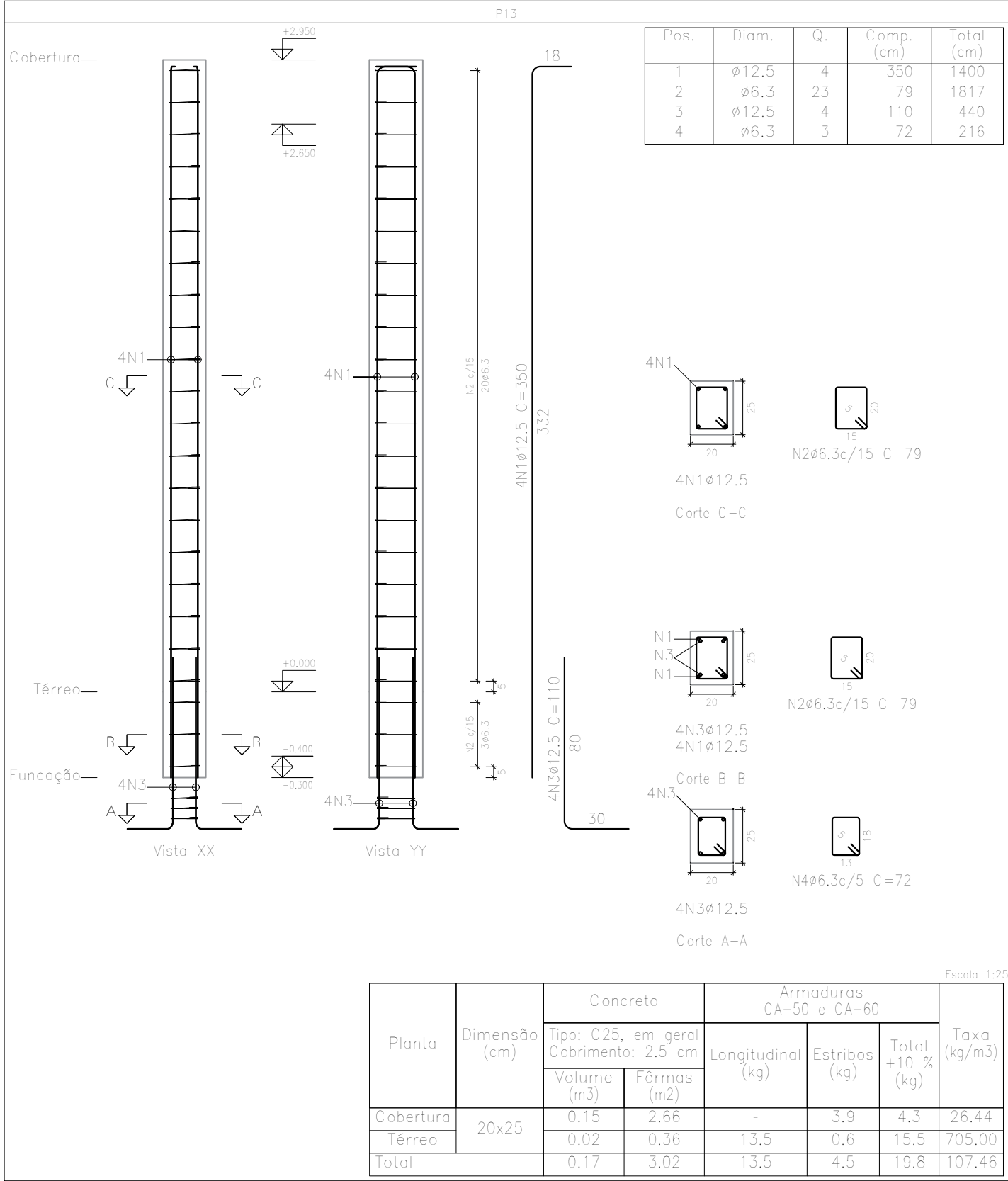
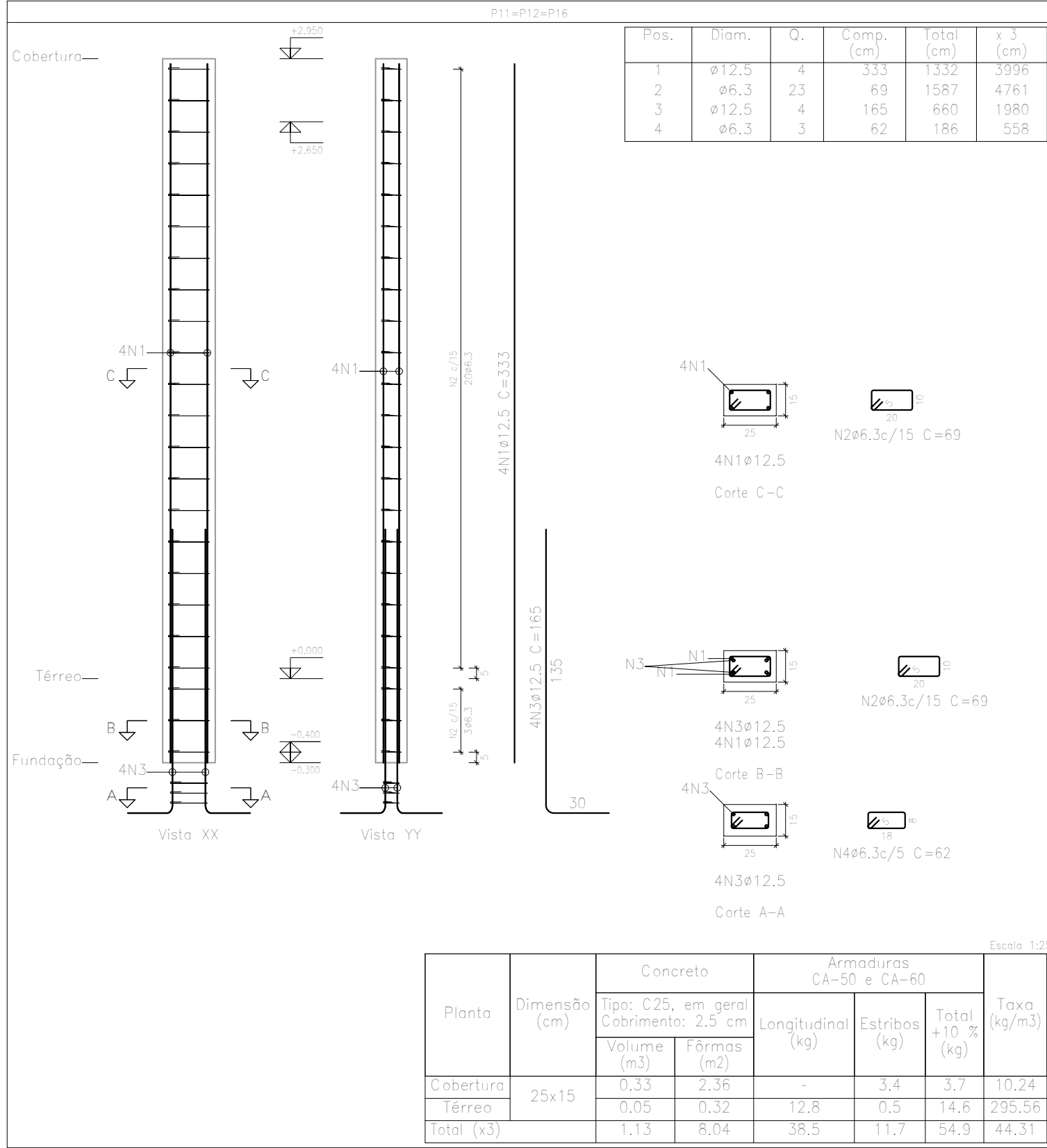
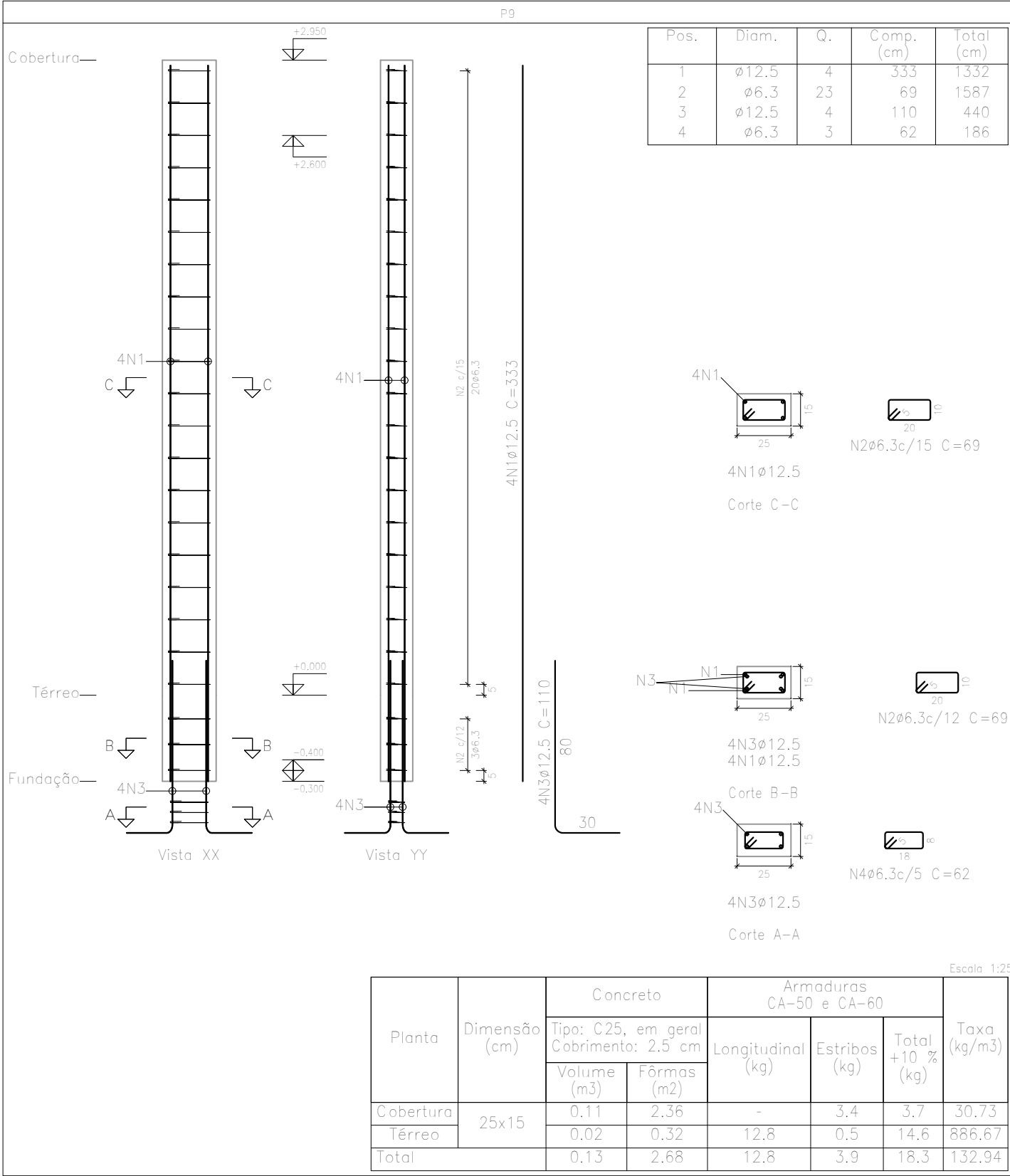


Pilares que nascem em Térreo e chegam em Cobertura
Concreto: C25, em geral
Aço das barras: CA-50 e CA-60
Aço dos estribos: CA-50 e CA-60

Elemento	Pos.	Diam.	Q.	Esquema (cm)	Comp. (cm)	Total (cm)	CA-50 (kg)	CA-60 (kg)	
P1	1	ø12,5	4		333	1332	12,8		
	2	ø6,3	23		69	1587	3,9		
	3	ø12,5	4		110	440	4,2		
	4	ø6,3	3		62	186	0,5		
	Total+10%:						23,5		
P2=P3	1	ø12,5	4		333	1332	12,8		
	2	ø6,3	23		69	1587	3,9		
	3	ø12,5	4		110	440	4,2		
	4	ø6,3	3		62	186	0,5		
	Total+10%:						23,5		
P4=P5=P7=P10	1	ø12,5	4		333	1332	12,8		
	2	ø6,3	23		69	1587	3,9		
	3	ø12,5	4		165	660	6,4		
	4	ø6,3	3		62	186	0,5		
	Total+10%:						26,0		
P11=P12=P16	1	ø12,5	4		333	1332	12,8		
	2	ø6,3	23		69	1587	3,9		
	3	ø12,5	4		165	660	6,4		
	4	ø6,3	3		62	186	0,5		
	Total+10%:						26,0		
P9	1	ø12,5	4		333	1332	12,8		
	2	ø6,3	23		69	1587	3,9		
	3	ø12,5	4		110	440	4,2		
	4	ø6,3	3		62	186	0,5		
	Total+10%:						23,5		
P13	1	ø12,5	4		350	1400	13,5		
	2	ø6,3	23		79	1817	4,5		
	3	ø12,5	4		110	440	4,2		
	4	ø6,3	3		72	216	0,5		
	Total+10%:						25,0		
P14	1	ø12,5	4		333	1332	12,8		
	2	ø6,3	23		79	1817	4,5		
	3	ø12,5	4		110	440	4,2		
	4	ø6,3	3		72	216	0,5		
	Total+10%:						24,2		
P15	1	ø12,5	4		333	1332	12,8		
	2	ø6,3	23		69	1587	3,9		
	3	ø12,5	4		110	440	4,2		
	4	ø6,3	3		62	186	0,5		
	Total+10%:						23,5		
P6	1	ø12,5	4		333	1332	12,8		
	2	ø6,3	23		89	2047	5,0		
	3	ø12,5	4		110	440	4,2		
	4	ø6,3	3		82	246	0,6		
	Total+10%:						24,9		
P8	1	ø12,5	4		333	1332	12,8		
	2	ø6,3	23		79	1817	4,5		
	3	ø12,5	4		110	440	4,2		
	4	ø6,3	3		72	216	0,5		
	Total+10%:						24,2		
							ø6,3:	81,0	0,0
							ø12,5:	316,8	0,0
							Total:	397,8	0,0

Resumo Aço Pilares	Comp. total (m)	Peso+10% (kg)	Total
CA-50 ø6.3	296,7	80	
ø12.5	299,6	317	397



Estado do Rio Grande do Sul
MUNICÍPIO DE SÃO MARTINHO
CNPJ 07.813.097/0001-98

CONTEÚDO:
Detalhamento de Pilares

ENDEREÇO:
Av Geert Lorenz, nº 1404,
Centro, São Martinho - RS

Proprietário:

Jeancarlo Hunhoff
Prefeito Municipal

Responsável Técnico:

Ismael A. Faggion - Engenheiro Civil
CREA-RS 231384

Escala:

1:50

Área:

62,81 m²

Data:

Mar/2022

Desenho:

Ismael

Prancha:

08/13